

BERNINA®

BERNINA®



Lust auf eine activa bekommen?

Hier können sie activa werden:

www.bernina.com



*Nähen geht jetzt
dreimal activa!*

activa
BERNINA®

D 11/04 2016 013'5 GRUPPE DREI

Mit welchem Typ werden Sie activa?

Zum Glück sind die Ansprüche verschieden. Andrea möchte nur hier und da etwas kürzen oder ausbessern, Barbara versucht sich gerne einmal an der Dekoration fürs eigene Heim und Claudia zaubert traumhafte Kleider aus modischen Stoffen.

Bei allen Unterschieden wollen sie alle nur das eine: Eine Nähmaschine, die leicht zu bedienen ist und perfekte Resultate liefert. Mit der Modellreihe activa hat BERNINA neuartige Nähmaschinen geschaffen, die ihnen genau das bieten.

Ob Anfängerin, Gelegenheitsnäherin oder Fortgeschrittene: BERNINA activa hat den richtigen Typ für jeden Typ.

Der Typ für höchste Ansprüche

Die Abende könnten in Zukunft etwas länger werden: Mit ihren praktischen Extras bringt die activa 240 noch mehr Spass beim Nähen.

Davon können Hobbynäherinnen nicht genug bekommen.

Der Typ für alle Fälle

Ob zum Ausbessern oder Kleidernähen:

Mit ihren komfortablen Funktionen erzielt die activa 230 perfekte Ergebnisse.

Der Typ für gutes Gelingen

Einschalten und losnähen:

Die activa 220 ist herrlich unkompliziert und bietet alle Basisfunktionen, die man zum Nähen braucht.



activa 240
BERNINA®



activa 230
BERNINA®



activa 220
BERNINA®

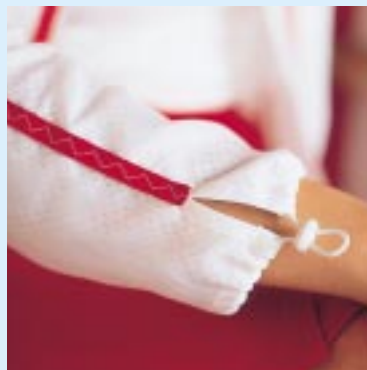


Schöner, einfacher, activa.

So jung wie das Design der activa ist auch das selbst genähte Outfit von Andrea. Anfangs wollte sie ja nur kleine Änderungen selbst machen, aber bereits nach den ersten Versuchen mit der activa näht sie auch ihre modische Kleidung und praktische Accessoires mit Leichtigkeit selbst – unbeschwert wie an einem sonnigen Strandtag.

Andreas Kombination

Ein sportlicher Sommerrock, dazu die modische Kurzjacke – das ist die ideale Freizeitbekleidung. Die applizierten roten Bänder bilden den auffälligen Farbkontrast zur Farbe Weiss.



Strandsack und Strandtuch

Praktisch und einzigartig: Mit den vielfältigen Funktionen der activa gelangen auch modische und funktionelle Accessoires.



Die activa ist wirklich einfach zu bedienen. Automatisch stellt sie die richtige Fadenspannung ein. Beim Einlegen des Fadens hilft der Nadeleinfädler. Wie jede BERNINA macht auch die activa besonders präzise und schöne Stichbilder. Wenn sie nicht mehr benötigt wird, ist die kompakte, handliche Nähmaschine ganz schnell verstaut.



Feiner, frischer, activa.

Barbara verwöhnt ihre Gäste gern mit exotischen Speisen und exklusiver Tischdekoration. Da stimmt einfach alles, von der Tischwäsche bis zu ihrer selbst genähten Kleidung.

Als kreative Frau von heute weiss Barbara: Das Ergebnis ist immer nur so gut wie die Zutaten. Das ist auch bei der activa so. Präzise Technik und hochwertige Materialien gewährleisten die unbegrenzte Freude am Nähen – für Millionen von Näherinnen auf der ganzen Welt.

Voll im Trend:

Das ärmellose Oberteil im „Asian-Style“ erfordert kein besonderes Nähgeschick. Der Clou ist die typische Verschluss-technik mit den besonders schönen Kordelbändern.



Auffallend frisch

präsentiert sich der Tischläufer in Orange und Gelb. Genau die richtige Dekoration für aussergewöhnliche Feste mit besonderem Stil.



Das Herzstück der activa ist der Metallgreifer. Mit exakten Bewegungen sorgt er für die unvergleichliche Präzision der Stiche. Dank dem kräftigen Motor näht die activa mühelos durch dick und dünn. So verarbeitet sie unterschiedliche Materialien von feiner Seide bis zu dicken Jeans-Stoffen. Der passende Stich lässt sich ganz einfach über die Tastatur auswählen – und die Geschwindigkeit ist komfortabel mit dem sensibel ansprechenden Fusspedal regulierbar.



Modischer, vielseitiger, activa.

Claudia fühlt sich gut beim Shopping im neuen Patchworkkleid. Wenn alles zusammenpasst, wird Mode perfekt. Sündhaft schöne „Accessoires“ scheinen nur darauf zu warten, mit Claudias eigenen Kollektionen kombiniert zu werden. Und wenn Claudia einmal wirklich nichts Passendes im Schrank findet, näht sie es sich eben selbst!

Die activa bietet Funktionen und Extras, die auf präzise Ergebnisse abgestimmt sind. Automatisch stellt die Nähmaschine die Stichlänge und -breite sowie die Nadelposition ein. Alle Einstellungen können den jeweiligen Anforderungen manuell angepasst werden. Das Freihandsystem FHS ermöglicht es, das Nähgut beidhändig zu führen. Perfekt!

In der „crazy“ Patchworktechnik ist dieser wundervolle Zweiteiler gefertigt: Das bustierartige Oberteil besticht im wahrsten Sinne des Wortes durch die auffälligen Ziernähte auf den „gepatchten“ Stoffen.



Ganz einfach:

Die raffinierte Tasche wurde nach bester Patchworkart aus den Stoffresten zusammengenäht.



BERNINA®

Gute Eigenschaften für eine lange Beziehung



CFL-Nählicht

Das besonders helle, angenehme Licht beleuchtet das Nähgut von drei Seiten so gut wie kein anderes Nählicht.



Lupenhalter

An der Lupenhalterung können als Option die BERNINA Lupenset-Gläser mit verschiedenen Dioptrien befestigt werden.



Einfädler

Damit gelingt das Einfädeln auf Anhieb.



Nähfuß

Für unterschiedliche Anwendungen lassen sich die stabilen Nähfüße schnell und einfach austauschen.



Start-Stopp-Einheit (optional)

Mit dieser Neuentwicklung können Sie den Nähvorgang von Hand statt mit dem Fussanlasser betreiben. Beim ersten Drücken der Start-Stopp-Taste beginnt die activa zu nähen. Mit dem Regler kann die Nähgeschwindigkeit eingestellt werden. Erneutes Drücken der Start-Stopp-Taste unterbricht den Nähvorgang.



Stichlänge/Stichbreite

Durch einfaches Drücken der Tasten lassen sich die Grundeinstellungen verändern, auch während des Nähens. Alle Einstellungen sind auf dem Display ablesbar.



Memory

Alle Stiche inklusive Alphabete und Knopflöcher sind mit der Memory-Funktion speicherbar.



Vier Direktfunktionen

Bei Bedarf auf Knopfdruck verfügbar: Nadelstopp oben/unten, 1/2 Geschwindigkeit, Musterende und Spiegelbild rechts/links (Spiegelbild nur bei activa 240).



Stichwahl-tasten

Direktwahl der gebräuchlichsten Nutztische mit Tasten (wie beim Telefon) – schnell und praktisch. Spezielle Taste zur Anwahl von mehrstelligen Stichnummern – einfach und logisch!



Knopflöcher

Die Funktion mit automatischer Längenmessung macht das Nähen von Knopflöchern einfach. Eine große Anzahl an Knopflöchern steht zur Auswahl: Wäsche-, Augen- und Geradstichknopfloch.



Freihandsystem FHS

Ein echtes BERNINA-Highlight: Mit dem Kniehebel lässt sich der Nähfuß heben und senken, so dass beide Hände frei bleiben. Gleichzeitig senkt sich der Transporteur ab und schont so den Stoff. Ideal für das handgeführte Nähen.



activa heisst: Aktive Leistung zum attraktiven Preis

*Es macht soviel Spaß, activa zu sein!
Besonders, wenn man sicher sein kann, dass die Ergebnisse stimmen.*

Wählen Sie Ihre activa je nachdem, wie nähaktiv Sie sein möchten. Jede activa ist kinderleicht zu bedienen. Alle wichtigen Elemente, wie die Tastatur und das hintergrundbeleuchtete Display, sind übersichtlich angeordnet. Der CB-Greifer aus Metall ist enorm langlebig.

Metallgreifer

Aus hochwertigem Metall: Das robuste CB-Greifsystem von BERNINA gewährleistet gleichmässige Nähte. Perfekte Qualität, Stich für Stich.



Anschiebetisch/Freiarml

Der Anschlagetisch verschafft mehr Platz beim Nähen. Im Handumdrehen ist er aufgesteckt und ebenso schnell wieder entfernt. Die Wabenstruktur sorgt für Stabilität.



Zubehör-Box + Nähfüsse

Die moderne Version des Nähkästchens: In der Zubehör-Box findet alles seinen Platz, was man zum Nähen braucht – inklusive der Nähfüsse, die das Nähern vereinfachen.



activa 240 BERNINA®

Eine Menge an hilfreichen Funktionen, die das Nähen noch einfacher macht: Das Freihandsystem FHS, bis zu 99 bezaubernde Stiche zur Auswahl, 5 Knopflöcher, 7 Nähfüsse als Zubehör und viele Extras. 30 Memory-Plätze, 3 Näh-Alphabete mit 155 verschiedenen Charakteren.



activa 230 BERNINA®

Alles für die aktive Näherin: Mit 70 Nutz- und Dekorstichen, automatischer Knopflochfunktion, sieben robusten Nähfüssen und der praktisch integrierten Zubehör-Box macht das Nähen doppelt Spass.



activa 220 BERNINA®

Diese Maschine bietet neben allen Basisleistungen hilfreiche Funktionen, die das Nähen noch einfacher machen: Das optional erhältliche Frei Hand System FHS, 50 bezaubernde Stiche zur Auswahl, 2 Knopflöcher, 5 (Snap-on) Nähfüsse als Zubehör, den Anschlagetisch und viele Extras...



activa- Traumdaten...

...von Kopf bis Fuss

Die technische Ausstattung der activa kann sich sehen lassen. Für welche der drei „activen Varianten“ Sie sich entscheiden, liegt bei Ihnen – und hängt davon ab, wie viel Komfort Sie wünschen. Auf die Präzision und die Leistung des kraftvollen DC-Antriebsmotors Ihrer BERNINA können Sie sich in jedem Fall verlassen.



activa 240
BERNINA®



activa 230
BERNINA®



activa 220
BERNINA®

Bedienungsfunktionen	
Memory	
Nadelstopp oben / unten	
Spiegelfunktion	
Funktion Musterende	
Nähgeschwindigkeitsstufen	
Manuelles Mehrstufen-Knopfloch	
Schwenkbarer, vertikaler Garnrollenhalter	
Automatisches Längenmess-Knopfloch	
Vernähtaste	
Oberfaden-Einfädler	
Nählicht CFL	
Nadelpositionen	

30 Plätze
ja
ja
ja
2
ja
ja
ja
ja
ja
Standard
9

30 Plätze
ja
–
ja
2
ja
ja
ja
ja
ja
optional
9

30 Plätze
ja
–
ja
2
ja
ja
–
ja
ja
optional
9

Nähfunktionen	
Total Anzahl Stichprogramme (Zeichen)	
Nutzstiche	
Heirloom / Spitzennäherei (feine Hohlsaumnähte)	
Quiltstiche	
Dekorstiche	
Stopfprogramme	
Heftstich	
Knopflöcher	
Näh-Alphabet inklusive Sonderzeichen	

99
26
24
10
39
1
ja
5
3 (155 Charakter)

70
22
12
10
26
1
ja
3
2 (106 Charakter)

50
19
8
4
19
1
ja
2
1 (57 Charakter)

Zubehör	
Zubehör-Box	
BERNINA Präzisions-Nähfüsse im Standard-Zubehör	
Freihandsystem FHS	
Anschietisch	
Vorbereitet für Sonderzubehör	
Stoffhaube	
Start-Stopp-Einheit	

ja
7
ja
ja
ja
ja
optional

ja
7
optional
ja
ja
ja
optional

optional
5 (Snap on)
optional
optional
ja
ja
optional